

Genombrott.

<p>Kungarna är långt borta från bönderna och svart kan få till ett <u>genombrott</u>.</p>	<p>1.-,b3.</p>	<p>2.cxb3,a3.</p>	<p>3.bxa3,c3 och bonden går mot promovering till dam.</p>

Hörnet viktigt vid kantbonde.

<p>Vit drar, men svart håller remi om den svarta kungen når c8.</p>	<p>1.Kb6,Kc8. Svart kung når fältet c8.</p>	<p>Efter 2.Ka7,Kc7 blir den vita kungen instängd på kanten.</p>	<p>Efter 2.b6,Kb8 når den svarta kungen hörnet.</p>

Kung i kvadraten.

<p>Vit vid draget ska stoppa den svarta bonden från att promovera.</p>	<p>Efter 1.Ke4 är den vita kungen i kvadraten med hörnrutorna (e4, h4, h1, e1).</p>	<p>1.-,h3.2.Kf3. Den vita kungen är kvar i en nu mindre kvadrat.</p>	<p>2.-,h2.3.Kg2. Den svarta bonden är infångad.</p>

Diagonalen ger möjlighet att agera med två alternativa mål.

<p>Vit drar och räddar remi. Studien av Richard Réti publicerades 1921.</p>	<p>1.Kg7,h4.2.Kf6. Om svart nu spelar 2.-,h3 spelar vit 3.Ke6 eller 3.Ke7 och vit får också dam.</p>	<p>2.-,Kb6.3.Ke5. Vit hotar nu 4.Kd6 och att stödja sin bonde gå ner i dam.</p>	<p>3.-,Kxc6.4.Kf4. Den vita kungen är nu i kvadraten och kan plocka den svarta bonden.</p>

Gå runt bakom bondekedjan.

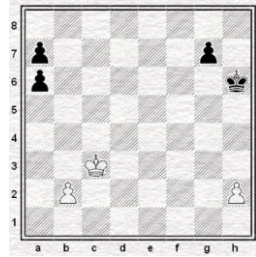
<p>Svart drar. Vanlig undanträngning fungerar inte i den här ställningen.</p>	<p>1.-,Kg2.2.Ke2,a4. Om 3.Ke1 så 3.-,Kf3 och då fungerar undanträngning.</p>	<p>3.Ke3,Kf1.4.Kd4,Ke2. Om i stället 4.Kd2 så blir det undanträngning.</p>	<p>5.Kc5,Kd3.6.Kb4,Kc2 och svart vinner.</p>

Fribönder med en, två eller tre linjer emellan.

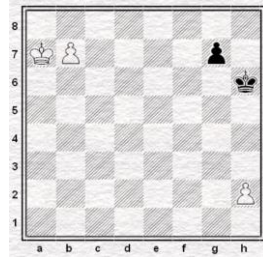
<p>En rad emellan. Vit kan inte erövra de svarta bönderna.</p>	<p>1.Kf3,h3. De svarta bönderna kan inte tas. Vit räddar remi med att gå med kungen f2 och f3.</p>	<p>Två rader emellan. Vit kan erövra de svarta bönderna.</p>	<p>1.Kg3. Vit kan gå och ta e-bonden och ändå hålla sig i kvadraten visavi h-bonden.</p>

Hur man räknar vid långa varianter.

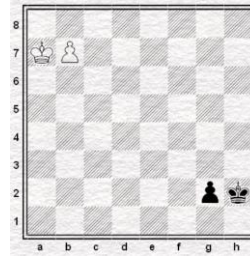
Vid långa självklara varianter är det viktigt att man räknar vits drag för sig och svarts drag för sig. Man kan börja med att räkna sina egna antal drag till ett visst mål. Sedan räknar man motståndarens antal drag och värderar sedan ställningen.



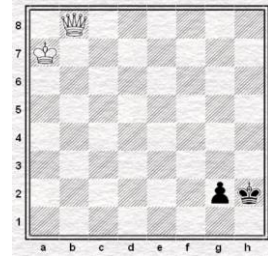
Vit är vid draget. Vi räknar hur många drag det tar att få fram bonden till b7.



För att få bonden till b7 krävs först fyra kungsdrag Kb4-a5xa6xa7 och fyra bondedrag, dvs samtidigt åtta drag.



På åtta drag hinner den svarta bonden till g2. Det krävs fyra kungsdrag Kh5-h4-h3xh2 och fyra bondedrag Bg5-g4-g3-g2.



Vit är då vid draget och spelar 9.b8D+ och det är en vinstställning.